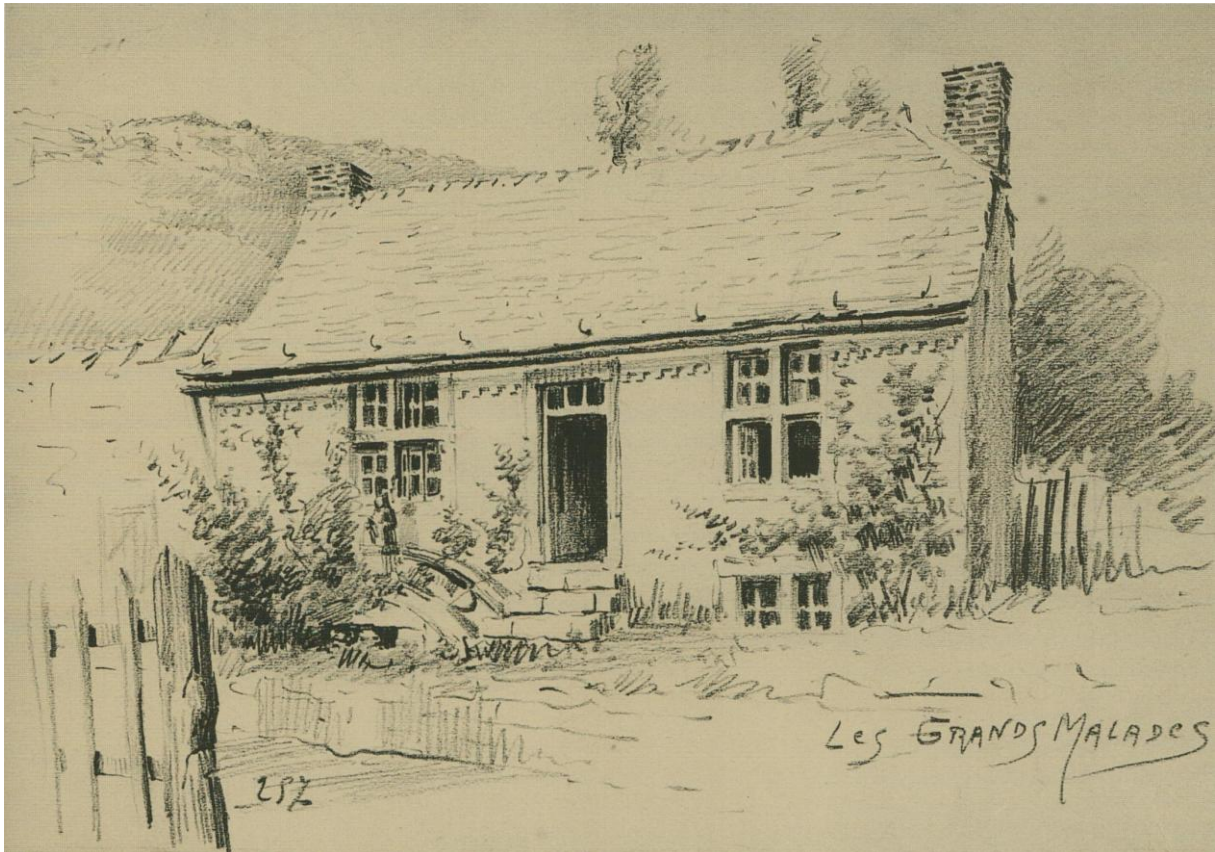


Contribution à une redécouverte  
d'Henry BODART (1874-1940),  
artiste namurois (59).  
par Bernard GOORDEN

Henry **BODART** (1874-1940) fut relativement méconnu jusqu'à ce que Jacques Toussaint lui fasse rendre un hommage à l'occasion d'une exposition, ayant eu lieu du 10 septembre au 2 octobre 1994.

Nous avons apprécié l'illustration suivante, qu'appréciait l'artiste-peintre Jacqueline PARENT (1931-2020), qui découvrait de tels paysages lorsqu'elle y transitait, en se rendant de Malines (où vivaient ses grands-parents paternels) à Houx (où vivaient ses grands-parents maternels).

« *maison*  
(*Les Grands Malades*) »



### **BIBLIOGRAPHIE.**

Jacques **TOUSSAINT** ; *Visages anciens de Namur. Dessins de Henry Bodart (1874-1940)* ; Bruxelles, Crédit Communal, 1994, 359 pages.

Nous vous recommandons vivement  
cet admirable ouvrage.

Norbert **BASTIN** ; *Namur et le Namurois en gravures* ; Liège, Editions Gamma-Halbart ; 1980, 132 pages. (collection « *Villes de Wallonie en gravures* », N°2)

Nous vous avons déjà proposé, dans le « *chapitre* » **25** du livre de Louis **DELATTRE**, *Le pays wallon* (paru en partie dans *Notre pays* en 1905 ; Bruxelles ; Office de publicité ; 1911) : « *le visage des villes VI) Sites brutaux* » (pages 159-

163), une illustration de H. **BODART**, « *Le pont de Jambes à Namur* » :

<https://www.idesetautres.be/upload/download.php?file=DELATTRE%20PAYS%20WALLON%2025%201911%20VISAGE%20VILLES%2006%20SITES%20BRUTAUX%20BODART%20PONT%20JAMBES%20NAMUR.pdf>

### Déjà proposés dans cette série :

« *Pont de Jambes* » :

<https://www.idesetautres.be/upload/download.php?file=CONTRIBUTION%2001%20REDECOUVERT%20HENRY%20BODART%20ARTISTE%20NAMUROIS.pdf>

« *vue du pont et du quartier de l'église de Jambes* » :

<https://www.idesetautres.be/upload/download.php?file=CONTRIBUTION%2002%20REDECOUVERT%20HENRY%20BODART%20ARTISTE%20NAMUROIS.pdf>

**3** illustrations de la « *ruelle des tanneries* » (la première étant de 1916) :

<https://www.idesetautres.be/upload/download.php?file=CONTRIBUTION%2003%20REDECOUVERT%20HENRY%20BODART%20ARTISTE%20NAMUROIS.pdf>

« *maisons chaussée de Louvain* » à Namur :

<https://www.idesetautres.be/upload/download.php?file=CONTRIBUTION%2004%20REDECOUVERT>

[E%20HENRY%20BODART%20ARTISTE%20NAMUROIS.pdf](#)

« *rue de l'ange* » à Namur :

<https://www.idesetautres.be/upload/download.php?file=CONTRIBUTION%2005%20REDECOUVERT%20HENRY%20BODART%20ARTISTE%20NAMUROIS.pdf>

**2** illustrations de la « *rue Saint-Jean* » à Namur :

<https://www.idesetautres.be/upload/download.php?file=CONTRIBUTION%2006%20REDECOUVERT%20HENRY%20BODART%20ARTISTE%20NAMUROIS.pdf>

« *rue du four (rue démolie, près de l'actuelle place Maurice Servais)* », en 1932, à Namur :

<https://www.idesetautres.be/upload/download.php?file=CONTRIBUTION%2007%20REDECOUVERT%20HENRY%20BODART%20ARTISTE%20NAMUROIS.pdf>

« *Marché aux foins (donnant sur l'actuelle rue Bas de la Place)* », à Namur :

<https://www.idesetautres.be/upload/download.php?file=CONTRIBUTION%2008%20REDECOUVERT%20HENRY%20BODART%20ARTISTE%20NAMUROIS.pdf>

« *rue des fripiers* », à Namur :

<https://www.idesetautres.be/upload/download.php?file=CONTRIBUTION%2009%20REDECOUVERT%20HENRY%20BODART%20ARTISTE%20NAMUROIS.pdf>

« *rue des dames blanches* », à Namur :

<https://www.idesetautres.be/upload/download.php?file=CONTRIBUTION%2010%20REDECOUVERT%20HENRY%20BODART%20ARTISTE%20NAMUROIS.pdf>

« *rue de la Marcelle* », à Namur :

<https://www.idesetautres.be/upload/download.php?file=CONTRIBUTION%2011%20REDECOUVERT%20HENRY%20BODART%20ARTISTE%20NAMUROIS.pdf>

« *maison des merciers – rue du collège N°17* », à Namur :

<https://www.idesetautres.be/upload/download.php?file=CONTRIBUTION%2012%20REDECOUVERT%20HENRY%20BODART%20ARTISTE%20NAMUROIS.pdf>

« *ancien hôtel de Montpellier – rue de fer N°69-73* », à Namur :

<https://www.idesetautres.be/upload/download.php?file=CONTRIBUTION%2013%20REDECOUVERT%20HENRY%20BODART%20ARTISTE%20NAMUROIS.pdf>

« *façade d'une maison Louis XVI (1801) – rue Emile Cuvelier, démolie* », à Namur :

<https://www.idesetautres.be/upload/download.php?file=CONTRIBUTION%2014%20REDECOUVERT%20HENRY%20BODART%20ARTISTE%20NAMUROIS.pdf>

« *façade de l'actuelle maison du travail (1994) – place L'lon* », à Namur :

[https://www.idesetautres.be/upload/download.php?](https://www.idesetautres.be/upload/download.php?file=CONTRIBUTION%2014%20REDECOUVERT%20HENRY%20BODART%20ARTISTE%20NAMUROIS.pdf)



[file=CONTRIBUTION%2015%20REDECOUVERT  
E%20HENRY%20BODART%20ARTISTE%20NA  
MUROIS.pdf](https://www.idesetautres.be/upload/download.php?file=CONTRIBUTION%2015%20REDECOUVERT%20HENRY%20BODART%20ARTISTE%20NAMUROIS.pdf)

« *maison des tanneurs à l'angle de la rue Saint-Nicolas et la place L'Ilon* », à Namur :

[https://www.idesetautres.be/upload/download.php?  
file=CONTRIBUTION%2016%20REDECOUVERT  
E%20HENRY%20BODART%20ARTISTE%20NA  
MUROIS.pdf](https://www.idesetautres.be/upload/download.php?file=CONTRIBUTION%2016%20REDECOUVERT%20HENRY%20BODART%20ARTISTE%20NAMUROIS.pdf)

« *façade avec porte médiévale à l'arrière du refuge de Floeffe – rue des bouchers* », à Namur :

[https://www.idesetautres.be/upload/download.php?  
file=CONTRIBUTION%2017%20REDECOUVERT  
E%20HENRY%20BODART%20ARTISTE%20NA  
MUROIS.pdf](https://www.idesetautres.be/upload/download.php?file=CONTRIBUTION%2017%20REDECOUVERT%20HENRY%20BODART%20ARTISTE%20NAMUROIS.pdf)

« *tourelle rue des bouchers* », à Namur :

[https://www.idesetautres.be/upload/download.php?  
file=CONTRIBUTION%2018%20REDECOUVERT  
E%20HENRY%20BODART%20ARTISTE%20NA  
MUROIS.pdf](https://www.idesetautres.be/upload/download.php?file=CONTRIBUTION%2018%20REDECOUVERT%20HENRY%20BODART%20ARTISTE%20NAMUROIS.pdf)

« *mont-de-piété – rue du Lombard N°20-18* », à Namur :

[https://www.idesetautres.be/upload/download.php?  
file=CONTRIBUTION%2019%20REDECOUVERT  
E%20HENRY%20BODART%20ARTISTE%20NA  
MUROIS.pdf](https://www.idesetautres.be/upload/download.php?file=CONTRIBUTION%2019%20REDECOUVERT%20HENRY%20BODART%20ARTISTE%20NAMUROIS.pdf)

« *maison du sculpteur Cassar '1707' – rue haute Marcelle N°25* », à Namur :

[https://www.idesetautres.be/upload/download.php?  
file=CONTRIBUTION%2020%20REDECOUVERT](https://www.idesetautres.be/upload/download.php?file=CONTRIBUTION%2020%20REDECOUVERT)

[E%20HENRY%20BODART%20ARTISTE%20NA  
MUROIS.pdf](#)

« façade de magasin – rue haute Marcelle N°18 »,  
à Namur :

[https://www.idesetautres.be/upload/download.php?  
file=CONTRIBUTION%2021%20REDECOUVERT  
E%20HENRY%20BODART%20ARTISTE%20NA  
MUROIS.pdf](https://www.idesetautres.be/upload/download.php?file=CONTRIBUTION%2021%20REDECOUVERT<br/>E%20HENRY%20BODART%20ARTISTE%20NA<br/>MUROIS.pdf)

« maison ‘à la Vierge Marie’ – rue de l’ouvrage N°1  
/ rue basse Marcelle », à Namur :

[https://www.idesetautres.be/upload/download.php?  
file=CONTRIBUTION%2022%20REDECOUVERT  
E%20HENRY%20BODART%20ARTISTE%20NA  
MUROIS.pdf](https://www.idesetautres.be/upload/download.php?file=CONTRIBUTION%2022%20REDECOUVERT<br/>E%20HENRY%20BODART%20ARTISTE%20NA<br/>MUROIS.pdf)

« façade de magasin ‘1703’ – rue de la croix  
N°32 », à Namur :

[https://www.idesetautres.be/upload/download.php?  
file=CONTRIBUTION%2023%20REDECOUVERT  
E%20HENRY%20BODART%20ARTISTE%20NA  
MUROIS.pdf](https://www.idesetautres.be/upload/download.php?file=CONTRIBUTION%2023%20REDECOUVERT<br/>E%20HENRY%20BODART%20ARTISTE%20NA<br/>MUROIS.pdf)

« maison baroque en brique et pierre – rue du  
collège N°41 », à Namur :

[https://www.idesetautres.be/upload/download.php?  
file=CONTRIBUTION%2024%20REDECOUVERT  
E%20HENRY%20BODART%20ARTISTE%20NA  
MUROIS.pdf](https://www.idesetautres.be/upload/download.php?file=CONTRIBUTION%2024%20REDECOUVERT<br/>E%20HENRY%20BODART%20ARTISTE%20NA<br/>MUROIS.pdf)

« façade de magasin – rue des brasseurs », à  
Namur :

[https://www.idesetautres.be/upload/download.php?  
file=CONTRIBUTION%2025%20REDECOUVERT](https://www.idesetautres.be/upload/download.php?file=CONTRIBUTION%2025%20REDECOUVERT)

[E%20HENRY%20BODART%20ARTISTE%20NAMUROIS.pdf](#)

« *café à l'angle de la rue des brasseurs et de la rue du puits Conneux* » (rue puits-Connette ou rue Fumal), à Namur :

<https://www.idesetautres.be/upload/download.php?file=CONTRIBUTION%2026%20REDECOUVERT%20HENRY%20BODART%20ARTISTE%20NAMUROIS.pdf>

« *maison Rops de 1621 – rue des brasseurs N°169* », à Namur :

<https://www.idesetautres.be/upload/CONTRIBUTION%2027%20REDECOUVERTE%20HENRY%20BODART%20ARTISTE%20NAMUROIS.pdf>

« *maison traditionnelle du 16<sup>ème</sup> siècle – rue du séminaire* », à Namur :

<https://www.idesetautres.be/upload/download.php?file=CONTRIBUTION%2028%20REDECOUVERT%20HENRY%20BODART%20ARTISTE%20NAMUROIS.pdf>

« *façades – rue bord de l'eau* », à Namur :

<https://www.idesetautres.be/upload/download.php?file=CONTRIBUTION%2029%20REDECOUVERT%20HENRY%20BODART%20ARTISTE%20NAMUROIS.pdf>

« *façade d'une grande maison à porte triple – rue bord de l'eau* », à Namur :

<https://www.idesetautres.be/upload/download.php?file=CONTRIBUTION%2030%20REDECOUVERT%20HENRY%20BODART%20ARTISTE%20NAMUROIS.pdf>



[MUROIS.pdf](#)

« *façade – rue bord de l'eau* », à Namur :

<https://www.idesetautres.be/upload/download.php?file=CONTRIBUTION%2031%20REDECOUVERT%20HENRY%20BODART%20ARTISTE%20NAMUROIS.pdf>

« *maison rue pied du château (actuel pied de la citadelle)* », à Namur :

<https://www.idesetautres.be/upload/download.php?file=CONTRIBUTION%2032%20REDECOUVERT%20HENRY%20BODART%20ARTISTE%20NAMUROIS.pdf>

**double** illustration de « *maison et tourelle (boulevard baron Huart)* » (**haut** : 1902 ; **bas** : 1914), à Namur :

<https://www.idesetautres.be/upload/download.php?file=CONTRIBUTION%2033%20REDECOUVERT%20HENRY%20BODART%20ARTISTE%20NAMUROIS.pdf>

« *maison derrière une grille (boulevard Isabelle Brunell)* », à Namur :

<https://www.idesetautres.be/upload/download.php?file=CONTRIBUTION%2034%20REDECOUVERT%20HENRY%20BODART%20ARTISTE%20NAMUROIS.pdf>

« *maison gothique (rue Bas de la place)* », à Namur :

<https://www.idesetautres.be/upload/download.php?file=CONTRIBUTION%2035%20REDECOUVERT%20HENRY%20BODART%20ARTISTE%20NAMUROIS.pdf>

[MUROIS.pdf](#)

« *devanture de magasin (reconstitution) 1930* », à Namur :

<https://www.idesetautres.be/upload/download.php?file=CONTRIBUTION%2036%20REDECOUVERTE%20HENRY%20BODART%20ARTISTE%20NAMUROIS.pdf>

« *vieil homme entrant dans un magasin (rue haute Marcelle N°8)* », à Namur :

<https://www.idesetautres.be/upload/CONTRIBUTION%2037%20REDECOUVERTE%20HENRY%20BODART%20ARTISTE%20NAMUROIS.pdf>

« *homme devant son magasin (rue haute Marcelle N°12) 1916* », à Namur :

<https://www.idesetautres.be/upload/CONTRIBUTION%2038%20REDECOUVERTE%20HENRY%20BODART%20ARTISTE%20NAMUROIS.pdf>

« *rez-de-chaussée de magasin (rue Bas de la place)* », à Namur :

<https://www.idesetautres.be/upload/CONTRIBUTION%2039%20REDECOUVERTE%20HENRY%20BODART%20ARTISTE%20NAMUROIS.pdf>

« *devanture (rue du Lombard)* », à Namur :

<https://www.idesetautres.be/upload/CONTRIBUTION%2040%20REDECOUVERTE%20HENRY%20BODART%20ARTISTE%20NAMUROIS.pdf>

« *devanture (rue Saint-Jean N°35)* », à Namur :

<https://www.idesetautres.be/upload/CONTRIBUTION%2041%20REDECOUVERTE%20HENRY%20BODART%20ARTISTE%20NAMUROIS.pdf>

« *devanture (rue Saint-Nicolas N°121)* », à Namur:  
<https://www.idesetautres.be/upload/CONTRIBUTION%2042%20REDECOUVERTE%20HENRY%20BODART%20ARTISTE%20NAMUROIS.pdf>

« *devanture du café Fallon (rue Saint-Nicolas N°55)* », à Namur :

<https://www.idesetautres.be/upload/CONTRIBUTION%2043%20REDECOUVERTE%20HENRY%20BODART%20ARTISTE%20NAMUROIS.pdf>

« *maison avec appentis (rue haute Marcelle)* », à Namur :

<https://www.idesetautres.be/upload/CONTRIBUTION%2044%20REDECOUVERTE%20HENRY%20BODART%20ARTISTE%20NAMUROIS.pdf>

« *maison et remises (rue haute Marcelle ?)* », à Namur :

<https://www.idesetautres.be/upload/CONTRIBUTION%2045%20REDECOUVERTE%20HENRY%20BODART%20ARTISTE%20NAMUROIS.pdf>

« *maisons à proximité de la Meuse et du Houyoux (rue Basse Neuville)* », démolies en 1916, à Namur:

<https://www.idesetautres.be/upload/CONTRIBUTION%2046%20REDECOUVERTE%20HENRY%20BODART%20ARTISTE%20NAMUROIS.pdf>

« *maison à colombage (rue Basse Neuville)* », à Namur :

<https://www.idesetautres.be/upload/CONTRIBUTION%2047%20REDECOUVERTE%20HENRY%20BODART%20ARTISTE%20NAMUROIS.pdf>

« *maisons (moulin à vent)* », à Namur :

<https://www.idesetautres.be/upload/CONTRIBUTION%2048%20REDECOUVERTE%20HENRY%20BODART%20ARTISTE%20NAMUROIS.pdf>

« *étages de maisons (rue Fumal, N°22-20)* », à Namur :

<https://www.idesetautres.be/upload/CONTRIBUTION%2049%20REDECOUVERTE%20HENRY%20BODART%20ARTISTE%20NAMUROIS.pdf>

« *maison en pierre et dépendance (Dave)* » :

<https://www.idesetautres.be/upload/CONTRIBUTION%2050%20REDECOUVERTE%20HENRY%20BODART%20ARTISTE%20NAMUROIS.pdf>

« *maisons en pierre (Arbre)* » :

<https://www.idesetautres.be/upload/CONTRIBUTION%2051%20REDECOUVERTE%20HENRY%20BODART%20ARTISTE%20NAMUROIS.pdf>

« *maison et dépendances (Herbatte)* » :

<https://www.idesetautres.be/upload/CONTRIBUTION%2052%20REDECOUVERTE%20HENRY%20BODART%20ARTISTE%20NAMUROIS.pdf>

« *corps de garde de la porte Bordial (anciennement rue bord de l'eau)* », à Namur :

<https://www.idesetautres.be/upload/CONTRIBUTION%2053%20REDECOUVERTE%20HENRY%20BODART%20ARTISTE%20NAMUROIS.pdf>

« *corps de garde de la porte Bordial (anciennement rue bord de l'eau)* », à Namur :

<https://www.idesetautres.be/upload/CONTRIBUTION%2053%20REDECOUVERTE%20HENRY%20BODART%20ARTISTE%20NAMUROIS.pdf>

[BODART%20ARTISTE%20NAMUROIS.pdf](https://www.idesetautres.be/upload/CONTRIBUTION%2054%20REDECOUVERTE%20HENRY%20BODART%20ARTISTE%20NAMUROIS.pdf)

« **La cloche** maison avec passage sous arcade – vestiges des anciens fours à chaux (chaussée de Louvain) », à Namur :

<https://www.idesetautres.be/upload/CONTRIBUTION%2054%20REDECOUVERTE%20HENRY%20BODART%20ARTISTE%20NAMUROIS.pdf>

« maison en pierre (chaussée de Louvain N°204) », à Namur :

<https://www.idesetautres.be/upload/CONTRIBUTION%2055%20REDECOUVERTE%20HENRY%20BODART%20ARTISTE%20NAMUROIS.pdf>

« maison sur des hauteurs (Coquelet) » :

<https://www.idesetautres.be/upload/CONTRIBUTION%2056%20REDECOUVERTE%20HENRY%20BODART%20ARTISTE%20NAMUROIS.pdf>

« arrières de maisons de la chaussée de Louvain donnant sur des carrières des sablières et des fours à chaux », à Namur :

<https://www.idesetautres.be/upload/CONTRIBUTION%2057%20REDECOUVERTE%20HENRY%20BODART%20ARTISTE%20NAMUROIS.pdf>

**2** illustrations de la « tour de la ferme d'Anhaive / tour d'Anhaive (Jambes) » :

<https://www.idesetautres.be/upload/CONTRIBUTION%2058%20REDECOUVERTE%20HENRY%20BODART%20ARTISTE%20NAMUROIS.pdf>

## Quelques autres gravures relatives à la province de Namur :

« *Namur. Vue de la chaussée de Louvain* », dans : "***Voyage pittoresque dans le Royaume des Pays-Bas***", Bruxelles, 1825. Lithographie de **JOBARD** (1792-1861), dessinée par le général de **HOWEN** (1774- 1848), 134 x 204. (Collection de la Société archéologique de Namur) :

<https://www.idesetautres.be/upload/download.php?file=CONTRIBUTION%201304%20REDECOUVERTE%20GRAVURE%20DIX-NEUVIEME%20SIECLE%20PAYSAGE%20BELGIE%20NAMUR.pdf>

« *Rue du Pont* ». Dessin et lithographie de **HOOLANS**, imprimé par SIMONAU et TOOVEY, vers 1854, 184 x 256. (Collection privée) :

<https://www.idesetautres.be/upload/download.php?file=CONTRIBUTION%201402%20REDECOUVERTE%20GRAVURE%20DIX-NEUVIEME%20SIECLE%20PAYSAGE%20BELGIE%20NAMUR.pdf>

« *Namur on the Meuse* », dans "***Sketches on the Moselle, the Rhine and the Meuse***", Londres 1838. Lithographie de Louis **HAGHE** d'après un dessin de William **STANFIELD** (1793-1867), 280 x 400 cm. (Collection privée).

<https://www.idesetautres.be/upload/download.php?file=CONTRIBUTION%201052%20REDECOUVERTE%20GRAVURE%20DIX-NEUVIEME%20SIECLE%20PAYSAGE%20BELGIE%20NAMUR.pdf>



[E%20NAMUR.pdf](#)

“*Bridge over the Meuse at Namur*”. Aquatinte sépia de **G. ARNALD**, vers 1820, 162 x 255 cm. (Collection privée).

<https://www.idesetautres.be/upload/download.php?file=CONTRIBUTION%201192%20REDECOUVERTE%20GRAVURE%20DIX-NEUVIEME%20SIECLE%20PAYSAGE%20BELGE%20NAMUR.pdf>

« *Vue du Moulin de Sambre à Namur* », en 1823. Dessin du général **de HOWEN** (1774-1848). Lithographie de ROUSSEAU et LEMAITRE, 190 x 280. (Collection privée).

<https://www.idesetautres.be/upload/download.php?file=CONTRIBUTION%201262%20REDECOUVERTE%20GRAVURE%20DIX-NEUVIEME%20SIECLE%20PAYSAGE%20BELGE%20NAMUR.pdf>

Namur. Vue générale prise hors la porte Saint-Nicolas. Dessin et lithographie de **HOOLANS**, imprimée par SIMONAU ET TOOVEY, vers 1854, 180 x 260. (Collection privée).

<https://www.idesetautres.be/upload/download.php?file=CONTRIBUTION%201388%20REDECOUVERTE%20GRAVURE%20DIX-NEUVIEME%20SIECLE%20PAYSAGE%20BELGE%20NAMUR.pdf>

« *Namurcum* », par Arnoldus Masius, dans Georg BRAUN et F. **HOGENBERG**, "*Théâtre des cités du monde*", Francfort, 1574, 360 x 490 cm. (Collection du Crédit Communal de Belgique).

<https://www.idesetautres.be/upload/download.php?file=CONTRIBUTION%200039%20REDECOUVERTURE%20ILLUSTRATIONS%20AVANT%20DIX->

[NEUVIEME%20SIECLE%20PAYSAGE%20BELGE%20NAMUR.pdf](https://www.idesetautres.be/upload/download.php?file=CONTRIBUTION%201089%20REDECOUVERTE%20GRAVURE%20DIX-NEUVIEME%20SIECLE%20PAYSAGE%20BELGE%20NAMUR.pdf)

“*Namur on the Sambre*”, G.S. **SHEPHERD** “*delineavit R. BRICE sculpt.*”, dans “**Belgium and Nassau**” (London, Black et Armstrong, 1837, page 38). Burin sur acier de 102 x 147 cm. (Collection privée).

<https://www.idesetautres.be/upload/download.php?file=CONTRIBUTION%201089%20REDECOUVERTE%20GRAVURE%20DIX-NEUVIEME%20SIECLE%20PAYSAGE%20BELGE%20NAMUR.pdf>

« *Namur - Le château* ». Lithographie d'après le dessin de Paul **LAUTERS** (1806-1875), 202 x 315 cm, dans André VAN HASSELT, “**Voyage aux bords de la Meuse**”, Bruxelles, 1839. (Collection de la Société archéologique de Namur).

<https://www.idesetautres.be/upload/download.php?file=CONTRIBUTION%201124%20REDECOUVERTE%20GRAVURE%20DIX-NEUVIEME%20SIECLE%20PAYSAGE%20BELGE%20NAMUR.pdf>

« *Contribution à une redécouverte de la gravure belge au dix-neuvième siècle* » (**521**) : illustration gravée par Otto **WEBER** (1832-1888) d'après François Emile **PUTTAERT** (1829-1901), frontispice (en page 149) pour la province de Namur dans **La Belgique illustrée 2** par Eugène **VAN BEMMEL** (Bruxelles, Christophe Bruylant ; vers 1880).

<https://www.idesetautres.be/upload/CONTRIBUTION%200521%20REDECOUVERTE%20GRAVURE%20BELGE%20DIX-NEUVIEME%20SIECLE%20PUTTAERT.pdf>

« *Contribution à une redécouverte de la gravure belge au dix-neuvième siècle* » (**533**) : illustration gravée par Otto **WEBER** (1832-1888) d'après François Emile **PUTTAERT** (1829-1901), frontispice (en page 153) pour Namur dans *La Belgique illustrée* **2** par Eugène **VAN BEMMEL** (Bruxelles, Christophe Bruylant ; vers 1880).

<https://www.idesetautres.be/upload/CONTRIBUTION%200533%20REDECOUVERTE%20GRAVURE%20BELGE%20DIX-NEUVIEME%20SIECLE%20PUTTAERT.pdf>

"*Poilvache et château de Houx. Province de Namur*" dessin de **PEELLAERT**. Lithographie de **DEWASME**, vers 1830 (157 x 214 cm) (Collection privée) :

<https://www.idesetautres.be/upload/download.php?file=CONTRIBUTION%20793%20GRAVURE%20DIX-NEUVIEME%20SIECLE%20PAYSAGE%20BELGE.pdf>

"*Vue de Dinant*". Dessin de SOVELAC gravé à l'eau-forte par Duplessis Bertaux et terminé par Daudet d'après le tableau de VAN DER MEULEN (1632-1690), après 1675 (224 x 330 cm). Vue partielle (Collection privée) :

<https://www.idesetautres.be/upload/download.php?file=CONTRIBUTION%20005%20REDECOUVERTE%20ILLUSTRATIONS%20AVANT%20DIX-NEUVIEME%20SIECLE%20PAYSAGE%20BELGE.pdf>

"*Vue du château de Dinant, de la ville de Bouvignes et des ruines de Crève-Coeur*", dans De Cloet, "*Voyage pittoresque dans le Royaume des Pays-Bas*", Bruxelles, 1825, t. I. Dessin du Général de **HOWEN** (1774-1848), lithographie de

**JOBARD** (1792-1861) 137 x 207 cm (Collection privée) :

<https://www.idesetautres.be/upload/download.php?file=CONTRIBUTION%20814%20REDECOUVERTE%20GRAVURE%20DIX-NEUVIEME%20SIECLE%20PAYSAGE%20BELGE.pdf>

"*Ruines de Montaigle, Province de Namur*", dessin du Général de **HOWEN** (1774-1848), lithographie de **JOBARD** (1792-1861) 137 x 207 cm dans De Cloet, *Voyage pittoresque dans le royaume des Pays-Bas*, t. I, Bruxelles, 1825 (collection privée)

<https://www.idesetautres.be/upload/download.php?file=CONTRIBUTION%20842%20REDECOUVERTE%20GRAVURE%20DIX-NEUVIEME%20SIECLE%20PAYSAGE%20BELGE%20MONTAIGLE.pdf>

"*Dinant et le château de Bouvignes sur la Meuse*" - "*Dinant & Castle Bouvignes on the Meuse*" dans "*Sketches on Moselle, the Rhine and the Meuse*". Londres, 1838, lithographie de L. HAGNE d'après un dessin de C. **STANFIELD** (1793-1867), 130 x 396 cm. (Collection privée).

<https://www.idesetautres.be/upload/download.php?file=CONTRIBUTION%20870%20REDECOUVERTE%20GRAVURE%20DIX-NEUVIEME%20SIECLE%20PAYSAGE%20BELGE%20DINANT.pdf>

"*Dinant im Bisthum Lüttich*" dans "*Europens Pracht und Macht*", 1730. Dessin et gravure de Gabriel BODENEHR, 1725, d'après la gravure de

Blaeu. 156 x 376 cm. (Collection privée).

<https://www.idesetautres.be/upload/download.php?file=CONTRIBUTION%20017%20REDECOUVERTE%20ILLUSTRATIONS%20AVANT%20DIX-NEUVIEME%20SIECLE%20PAYSAGE%20BELGE.pdf>

"Bouvignes", dans André Van Hasselt "**Voyage aux bords de la Meuse**" (Bruxelles, 1839, planche 11). Lithographie d'après le dessin de Paul **LAUTERS** (1806-1875), 290 x 282 cm. (Collection privée).

<https://www.idesetautres.be/upload/download.php?file=CONTRIBUTION%20926%20REDECOUVERTE%200GRAVURE%20DIX-NEUVIEME%20SIECLE%20PAYSAGE%20BELGE.pdf>

"Dinant" dans "**Novum ac magnum theatrum urbium Belgicae regiae...**", Amsterdam, 1649. Burin de **BLAEU**, 201 x 482 cm. (Collection privée).

<https://www.idesetautres.be/upload/download.php?file=CONTRIBUTION%20021%20REDECOUVERTE%20ILLUSTRATIONS%20AVANT%20DIX-NEUVIEME%20SIECLE%20PAYSAGE%20BELGE.pdf>

"*Dinant*" Lithographie aquarellée de Clarkson **STANFIELD** (1793-1867). 272 x 189 cm. (Collection privée).

<https://www.idesetautres.be/upload/download.php?file=CONTRIBUTION%20954%20REDECOUVERTE%20GRAVURE%20DIX-NEUVIEME%20SIECLE%20PAYSAGE%20BELGE.pdf>

"*Maison de ville à Dinant*" dans "**Monuments d'architecture et de sculpture en Belgique**", Bruxelles. 1853. Dessin et lithographie de F. **STROOBANT**. 310 x 224 cm. (Collection privée).

<https://www.idesetautres.be/upload/download.php?file=CONTRIBUTION%20982%20REDECOUVERTE%20GRAVURE%20DIX-NEUVIEME%20SIECLE%20PAYSAGE%20BELGE.pdf>

"*Tower of Creve-Coeur upon the Meuse*", dans Th. Roscoe "**Belgium : in a picturesque tour**". Londres, 1841. Gravure d'après un dessin de Th. ALLOM. 103 x 152 cm. (Collection privée).

<https://www.idesetautres.be/upload/download.php?file=CONTRIBUTION%201010%20REDECOUVERTE%20GRAVURE%20DIX-NEUVIEME%20SIECLE%20PAYSAGE%20BELGE.pdf>

« *Marche-les-Dames* », dans "**Voyage aux bords de la Meuse**", Bruxelles 1839. Lithographie de Paul LAUTERS (1806-1875), 192 x 292 cm. (Collection privée).

<https://www.idesetautres.be/upload/download.php?file=CONTRIBUTION%201166%20REDECOUVERTE%20GRAVURE%20DIX-NEUVIEME%20SIECLE%20PAYSAGE%20BELGE%20NAMUR.pdf>

« *Contribution à une redécouverte de la gravure belge au dix-neuvième siècle* » (**598**) : illustration gravée par Otto **WEBER** (1832-1888) d'après François Emile **PUTTAERT** (1829-1901), "Aiguilles de Chaleux" (sur la Lesse, province de Namur) à la page 252 dans **La Belgique illustrée 2** par Eugène **VAN BEMMEL**.

<https://www.idesetautres.be/upload/CONTRIBUTION%200598%20REDECOUVERTE%20GRAVURE%20BELGE%20DIX-NEUVIEME%20SIECLE%20PUTTAERT.pdf>

« *Contribution à une redécouverte de la gravure belge au dix-neuvième siècle* » (**603**) : "Pont Saint-Jean à Anseremme" (province de Namur), illustration gravée par Ch. de



**KELLENBACH** (18??-18??) et **OST**(18??-18??) d'après François Emile **PUTTAERT** (1829-1901), pour *La Belgique illustrée 2* par Eugène **VAN BEMMEL** (vers 1880) :

<https://www.idesetautres.be/upload/CONTRIBUTION%200603%20REDECOUVERTE%20GRAVURE%20BELGE%20DIX-NEUVIEME%20SIECLE%20PUTTAERT.pdf>

« *Contribution à une redécouverte de la gravure belge au dix-neuvième siècle* » (605) : “La Roche aux corneilles” (Rouillon, province de Namur), illustration gravée par Otto **WEBER** (1832-1888) d'après François Emile **PUTTAERT** (1829-1901), pour *La Belgique illustrée 2* par Eugène **VAN BEMMEL**

<https://www.idesetautres.be/upload/CONTRIBUTION%200605%20REDECOUVERTE%20GRAVURE%20BELGE%20DIX-NEUVIEME%20SIECLE%20PUTTAERT.pdf>

« *La ville et le château de Namur vus de La Plante le long de la Meuse* ». Dans I. Tirion. : "**Het verheerlykt Nederland of kabinet van hedendaagsche gezigten van Steden, Dorpen, Sloten, adelyke huizen, kerken, torens, poorten,...**"; Amsterdam, 1745. Dessin de Jan de **BEYER** (1703-1785 ?) en 1740, burin de Hendrick **SPILMAN** (1721-1784), 74 x 200. (Collection de la Société archéologique de Namur)

<https://www.idesetautres.be/upload/download.php?file=CONTRIBUTION%20077%20REDECOUVERTE%20ILLUSTRATIONS%20AVANT%20DIX-NEUVIEME%20SIECLE%20PAYSAGE%20BELG>

[E%20NAMUR.pdf](#)

« *La ville de Namur le long de la Sambre à Salzennes en 1740* ». Dans I. Tirion. : "***Het verheerlykt Nederland of kabinet van hedendaagsche gezigten van Steden, Dorpen, Sloten, adelyke huizen, kerken, torens, poorten***", Amsterdam, 1745. Dessin de Jan de BEYER (1703-1785?) en 1740, burin de Hendrick SPILMAN (1721-1784), 70 x 200. (Collection privée).

<https://www.idesetautres.be/upload/download.php?file=CONTRIBUTION%20072%20REDECOUVERTE%20ILLUSTRATIONS%20AVANT%20DIX-NEUVIEME%20SIECLE%20PAYSAGE%20BELGE%20NAMUR.pdf>

Vue de la Meuse et du pont de Meuse prise du Jardin du Commandant du Château. Dans : I. Tirion. "***Het verheerlykt Nederland of kabinet van hedendaagsche gezigten van Steden, Dorpen, Sloten, adelyke huizen, kerken, torens, poorten***, etc." Amsterdam, 1745. Dessin de Jan de BEYER (1703-1785 ?) en 1740, burin de Hendrick SPILMAN (1721-1784), 70 x 200. (Collection privée).

<https://www.idesetautres.be/upload/download.php?file=CONTRIBUTION%20079%20REDECOUVERTE%20ILLUSTRATIONS%20AVANT%20DIX-NEUVIEME%20SIECLE%20PAYSAGE%20BELGE%20NAMUR.pdf>

Vue du Pont de Meuse, du confluent et de la

citadelle de Namur. Dans I. Tirion. : "**Het verheerlykt Nederland of kabinet van hedendaagsche gezigten van Steden, Dorpen, Sloten, adelyke huizen, kerken, torens, poorten**, etc." Amsterdam, 1745. Dessin de Jan de BEYER (1703-1785 ?) en 1740, burin de Hendrick SPILMAN (1721-1784), 74 x 201 (Collection de la Société archéologique de Namur).

<https://www.idesetautres.be/upload/download.php?file=CONTRIBUTION%20081%20REDECOUVERTE%20ILLUSTRATIONS%20AVANT%20DIX-NEUVIEME%20SIECLE%20PAYSAGE%20BELGE%20NAMUR.pdf>

La place Saint-Aubain à Namur / « *De markt St Aubin te Namen* ». Dans I. Tirion. : "**Het verheerlykt Nederland of kabinet van hedendaagsche gezigten van Steden, Dorpen, Sloten, adelyke huizen, kerken, torens, poorten...**" Amsterdam, 1745. Dessin de Jan de BEYER (1703-1785 ?) en 1740, burin de Hendrick SPILMAN (1721-1784), 70 x 99. (Collection privée).

<https://www.idesetautres.be/upload/download.php?file=CONTRIBUTION%20083%20REDECOUVERTE%20ILLUSTRATIONS%20AVANT%20DIX-NEUVIEME%20SIECLE%20PAYSAGE%20BELGE%20NAMUR.pdf>

Vue de la chapelle de La Plante le long de la Meuse à Namur. Dessin de Jan de BEYER (1703-1785 ?) en 1740, burin de Hendrick SPILMAN

(1721-1784), 70 x 101 (Collection de la Société archéologique de Namur).

<https://www.idesetautres.be/upload/download.php?file=CONTRIBUTION%20087%20REDECOUVERTE%20ILLUSTRATIONS%20AVANT%20DIX-NEUVIEME%20SIECLE%20PAYSAGE%20BELGIE%20NAMUR.pdf>

illustration de 1740 relative à **Namur**. « *L'artiste a souligné l'aspect pyramidal de l'éperon du Champeau où s'étagent, devant la forteresse de la Terra Nova, les bâtiments de la citadelle* » ( ... ) :

<https://www.idesetautres.be/upload/download.php?file=CONTRIBUTION%20085%20REDECOUVERTE%20ILLUSTRATIONS%20AVANT%20DIX-NEUVIEME%20SIECLE%20PAYSAGE%20BELGIE%20NAMUR.pdf>

L'abbaye de Salzinnes le long de la Sambre à Namur en 1740. Dans I. Tirion. : ***Het verheerlykt Nederland of kabinet van hedendaagsche gezigten van Steden, Dorpen, Sloten, adelyke huizen, kerken, torens, poorten.*** Amsterdam, 1745.

<https://www.idesetautres.be/upload/download.php?file=CONTRIBUTION%20089%20REDECOUVERTE%20ILLUSTRATIONS%20AVANT%20DIX-NEUVIEME%20SIECLE%20PAYSAGE%20BELGIE%20NAMUR.pdf>

Le gouvernement à Namur en 1740. Dans I. Tirion: "***Het verheerlykt Nederland of kabinet van hedendaagsche gezigten.van Steden, Dorpen,***

**Sloten, adelyke huizen, kerken, torens, poorten**". Amsterdam, 1745. Dessin de Jan de **BEYER** (1703-1785 ?) en 1740, burin de Hendrick **SPILMAN** (1721-1784), 70 x 99 (Collection privée).  
<https://www.idesetautres.be/upload/download.php?file=CONTRIBUTION%20090%20REDECOUVERTE%20ILLUSTRATIONS%20AVANT%20DIX-NEUVIEME%20SIECLE%20PAYSAGE%20BELGE%20NAMUR.pdf>

Poste de garde dans le château de Namur en 1740. Dans I. Tirion: "**Het verheerlykt Nederland of kabinet van hedendaagsche gezigten.van Steden, Dorpen, Sloten, adelyke huizen, kerken, torens, poorten**". Amsterdam, 1745.

<https://www.idesetautres.be/upload/download.php?file=CONTRIBUTION%20091%20REDECOUVERTE%20ILLUSTRATIONS%20AVANT%20DIX-NEUVIEME%20SIECLE%20PAYSAGE%20BELGE%20NAMUR.pdf>

La porte « *bord de l'eau* » à Namur (« *De poort bord de l'eau te Namen* ».)

<https://www.idesetautres.be/upload/download.php?file=CONTRIBUTION%20092%20REDECOUVERTE%20ILLUSTRATIONS%20AVANT%20DIX-NEUVIEME%20SIECLE%20PAYSAGE%20BELGE%20NAMUR.pdf>

Vue du Grognon. Lavis de Jan de **BEYER** (1703-1785?), 124 x 267 (détail) (Collection de la Société archéologique de Namur).

<https://www.idesetautres.be/upload/download.php?>

[file=CONTRIBUTION%20094%20REDECOUVERTE%20ILLUSTRATIONS%20AVANT%20DIX-NEUVIEME%20SIECLE%20PAYSAGE%20BELGE%20NAMUR.pdf](https://www.idesetautres.be/upload/download.php?file=CONTRIBUTION%20094%20REDECOUVERTE%20ILLUSTRATIONS%20AVANT%20DIX-NEUVIEME%20SIECLE%20PAYSAGE%20BELGE%20NAMUR.pdf)

Ce lavis a servi de modèle à l'estampe intitulée " 't Kasteel te Namen" :

<https://www.idesetautres.be/upload/download.php?file=CONTRIBUTION%20085%20REDECOUVERTE%20ILLUSTRATIONS%20AVANT%20DIX-NEUVIEME%20SIECLE%20PAYSAGE%20BELGE%20NAMUR.pdf>

« *Namur on the Meuse* », dans "**Sketches on the Moselle, the Rhine and the Meuse**", Londres 1838. Lithographie de Louis **HAGHE** d'après un dessin de William **STANFIELD** (1793-1867), 280 x 400 cm. (Collection privée).

<https://www.idesetautres.be/upload/download.php?file=CONTRIBUTION%201052%20REDECOUVERTE%20GRAVURE%20DIX-NEUVIEME%20SIECLE%20PAYSAGE%20BELGE%20NAMUR.pdf>

"*Bridge over the Meuse at Namur*". Aquatinte sépia de **G. ARNALD**, vers 1820, 162 x 255 cm. (Collection privée).

<https://www.idesetautres.be/upload/download.php?file=CONTRIBUTION%201192%20REDECOUVERTE%20GRAVURE%20DIX-NEUVIEME%20SIECLE%20PAYSAGE%20BELGE%20NAMUR.pdf>

« *Namurcum* », par Arnoldus Masius, dans Georg



BRAUN et F. HOGENBERG, "***Théâtre des cités du monde***", Francfort, 1574, 360 x 490 cm. (Collection du Crédit Communal de Belgique).

<https://www.idesetautres.be/upload/download.php?file=CONTRIBUTION%20039%20REDECOUVERTE%20ILLUSTRATIONS%20AVANT%20DIX-NEUVIEME%20SIECLE%20PAYSAGE%20BELGE%20NAMUR.pdf>

"*Namur on the Sambre*", G.S. **SHEPHERD** "*delineavit R. BRICE sculpt.*", dans "***Belgium and Nassau***" (London, Black et Amstrong, 1837, page 38). Burin sur acier de 102 x 147 cm. (Collection privée).

<https://www.idesetautres.be/upload/download.php?file=CONTRIBUTION%201089%20REDECOUVERTE%20GRAVURE%20DIX-NEUVIEME%20SIECLE%20PAYSAGE%20BELGE%20NAMUR.pdf>

« *Namur - Le château* ». Lithographie d'après le dessin de Paul **LAUTERS** (1806-1875), 202 x 315 cm, dans André VAN HASSELT, "***Voyage aux bords de la Meuse***", Bruxelles, 1839. (Collection de la Société archéologique de Namur).

<https://www.idesetautres.be/upload/download.php?file=CONTRIBUTION%201124%20REDECOUVERTE%20GRAVURE%20DIX-NEUVIEME%20SIECLE%20PAYSAGE%20BELGE%20NAMUR.pdf>

« *Siège de Namur par le roi Guillaume* ». Burin de 1695, 204 x 297. (Collection de la Société archéologique de Namur).

<https://www.idesetautres.be/upload/download.php?file=CONTRIBUTION%20066%20REDECOUVERTE%20ILLUSTRATIONS%20AVANT%20DIX-NEUVIEME%20SIECLE%20PAYSAGE%20BELGE%20NAMUR.pdf>

[TE%20ILLUSTRATIONS%20AVANT%20DIX-NEUVIEME%20SIECLE%20PAYSAGE%20BELGE%20NAMUR.pdf](https://www.idesetautres.be/upload/download.php?file=CONTRIBUTION%20067%20REDECOUVERTE%20ILLUSTRATIONS%20AVANT%20DIX-NEUVIEME%20SIECLE%20PAYSAGE%20BELGE%20NAMUR.pdf)

« *Vue et perspective de l'église et collège des R. Pères Jésuites de Namur* ». Collection des Prospects gravée par NABHOLZ, 290 x 391. (Collection de la Société archéologique de Namur).

<https://www.idesetautres.be/upload/download.php?file=CONTRIBUTION%20067%20REDECOUVERTE%20ILLUSTRATIONS%20AVANT%20DIX-NEUVIEME%20SIECLE%20PAYSAGE%20BELGE%20NAMUR.pdf>

« *the citadelle of Namur – kasteel van Namen – citadelle de Namur* » (1840), gravé par A.H. **PAYNE**, d'après W.H. **BARTLETT**, entre les pages 208 et 209 de ***Gezigten in Holland en België*** (*naar teekeningen op de plaats zelve vervaardigd door W.H. BARTLETT, met historische en plaatselijke beschrijving van H.G. Van Kampen*) ; Amsterdam, bij G.J.A. Beyerink, **1840**, heruitgave in Amsterdam, bij Van Hoeve, 1980, 232 bladzijden (+ platen buiten tekst).

<https://www.idesetautres.be/upload/download.php?file=CONTRIBUTION%201361%20GRAVURE%20EN%20BELGIQUE%20REDECOUVERTE%20074%20GRAVURE%20ANGLAISE%20DIX-NEUVIEME%20SIECLE.pdf>

« *view on the Meuse near Namur – Namen en de vallei der Maas – vue de la Meuse* » (1840), gravé par A.H. **PAYNE**, d'après W.H. **BARTLETT**, entre

les pages 212 et 213 de ***Gezigten in Holland en België*** (naar teekeningen op de plaats zelve vervaardigd door W.H. **BARTLETT**, met historische en plaatselijke beschrijving van H.G. **Van Kampen**) ; Amsterdam, bij G.J.A. Beyerink, **1840**, heruitgave in Amsterdam, bij Van Hoeve, 1980, 232 bladzijden (+ platen buiten tekst).

<https://www.idesetautres.be/upload/download.php?file=CONTRIBUTION%201368%20GRAVURE%20EN%20BELGIQUE%20REDECOUVERTE%20076%20GRAVURE%20ANGLAISE%20DIX-NEUVIEME%20SIECLE.pdf>

### Quelques tableaux de Jacqueline PARENT.

torrent (1996) :

<https://www.idesetautres.be/upload/TORRENT%20JACQUELINE%20PARENT%201996.pdf>

étang (1999), dans un environnement plutôt champêtre :

<https://www.idesetautres.be/upload/ETANG%20%20JACQUELINE%20PARENT%20TABLEAU%201999.pdf>

sous-bois au début de l'automne (1979) :

<https://www.idesetautres.be/upload/FORET%20DE%20SOIGNE%20EN%20AUTOMNE%20JACQUELINE%20PARENT%201979.pdf>

étang entouré de fleurs (2003) :

<https://www.idesetautres.be/upload/ETANG%20%20JACQUELINE%20PARENT%202003.pdf>

un hommage aux nymphéas de Claude MONET.

<https://www.idesetautres.be/upload/HOMMAGE%20AUX%20NYMPHEAS%20DE%20CLAUDE%20MONET%20JACQUELINE%20PARENT%20TABLEAU%201998.pdf>

hommage floral à Claude MONET (2002) :

<https://www.idesetautres.be/upload/HOMMAGE%20FLORAL%20A%20CLAUDE%20MONET%20JACQUELINE%20PARENT%202002.pdf>

rivière tumultueuse des Ardennes belges (1966) :

<https://www.idesetautres.be/upload/RIVIERE%20TUMULTUEUSE%20JACQUELINE%20PARENT%201966.pdf>

forêt de sapins enneigés des Ardennes belges:

<https://www.idesetautres.be/upload/FORET%20DE%20SAPINS%20ENNEIGES%20JACQUELINE%20PARENT%201995.pdf>

le jardin aux fontaines pétrifiantes au pied du Vercors (2008) :

<https://www.idesetautres.be/upload/JARDIN%20FONTAINES%20PETRIFIANTES%20PIED%20VERCORS%20JACQUELINE%20PARENT%20TABLEAU%202008.pdf>

© 2024, Bernard GOORDEN

Nous vous proposons, **quotidiennement**,

d'autres illustrations

(il y en a déjà quelque **10.000**),

téléchargeables **GRATUITEMENT**,

à l'*Espace Téléchargements* du site

<https://www.idesetautres.be>